

TRAVAIL DE REMONTÉ SUR MUR TEINTE GRIS.

BLANC.

(Métal phosphaté)

PLAQUES MÉTAL NOIR TRAVAILÉ.

LUMIÈRE Lobo HEDONIC.

TRAVAIL EN TÊTE.

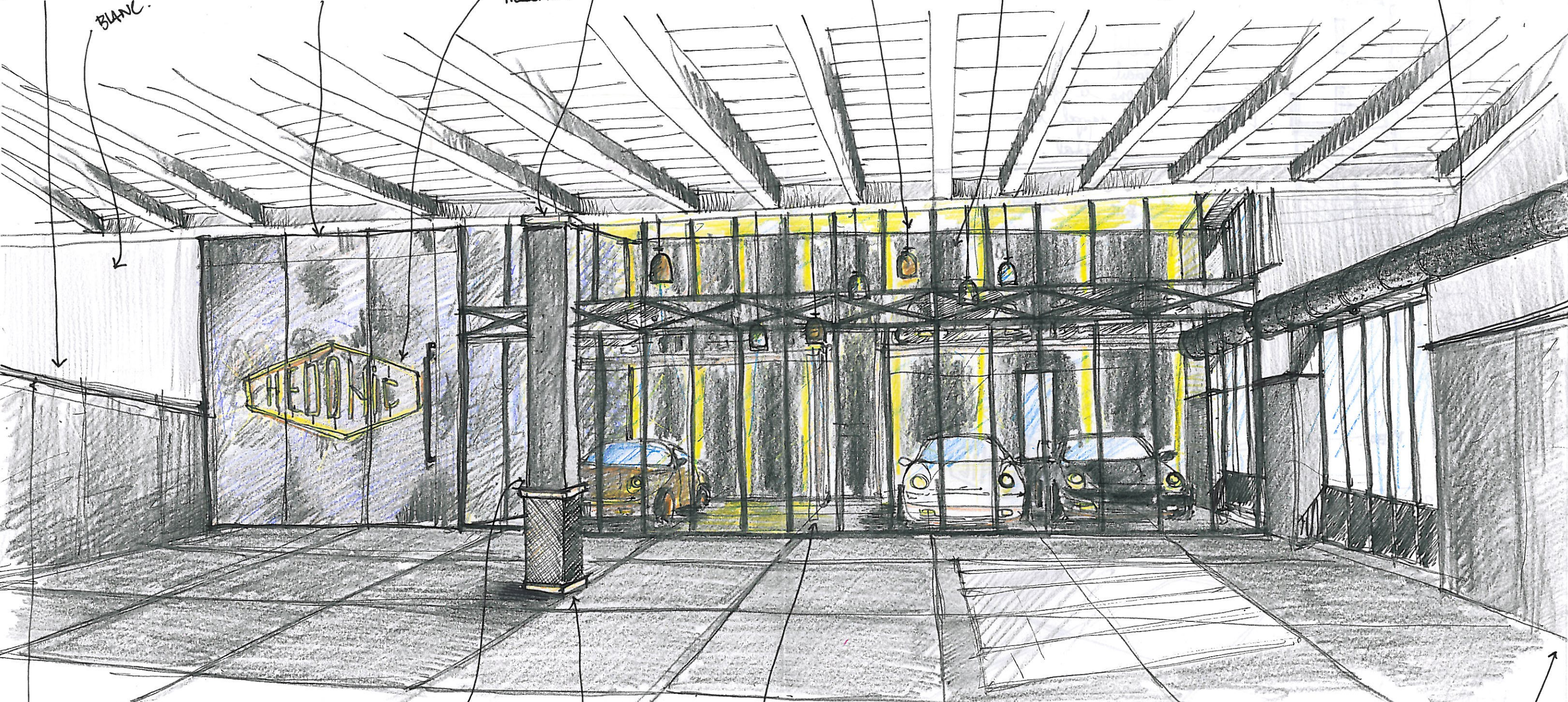
LUMINAIRES. CUIVRE + VERRE.

MÔTIS.

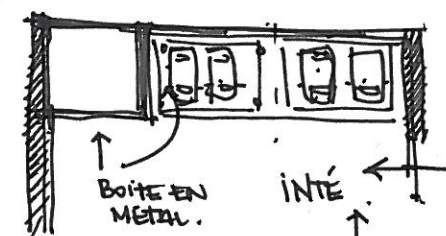


TAPISSERIE 999 TEINTE NOIR BAROQUE. — PEUT ÊTRE PAS DU TOUT ESPRIT GARAGE.

NOIR MAT. RAUBEMENT: COFFRE BOULE DE PROTECTO



RAIL MÉCANIQUE.

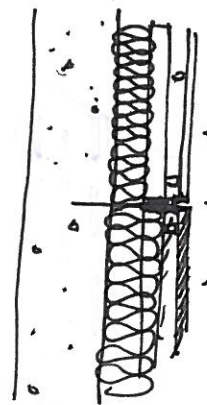


POTEAU BÉTON.

TRAVAIL DU PIED DE POTEAU.

PONTS ÉLEVATEURS TRAVAIL SUR DÉTAIL.

CAVITEUR BÉTON.



JOINT CREUX H = 1.60 m.



CARREAU. REMONTÉ DE 1.60 m.

Blanc placo

baguette métallique

BOIS DU CARREAU.

ENTRÉE VÉHICULE.